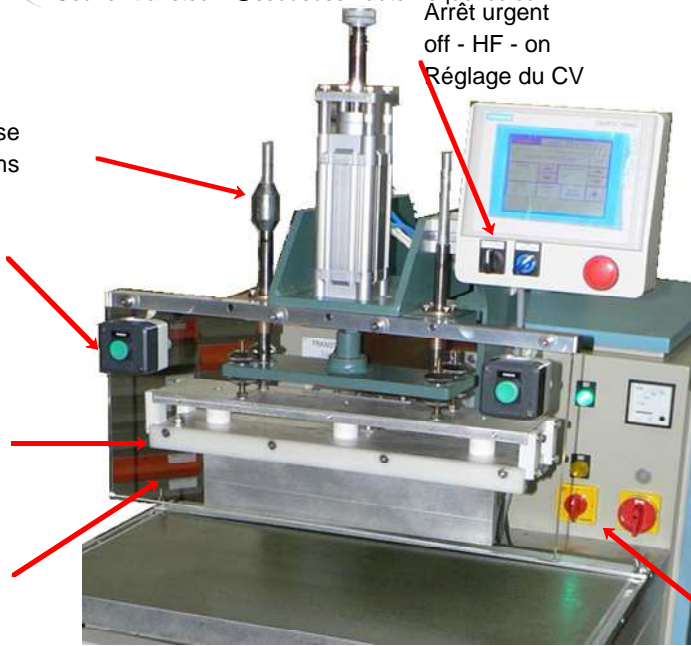
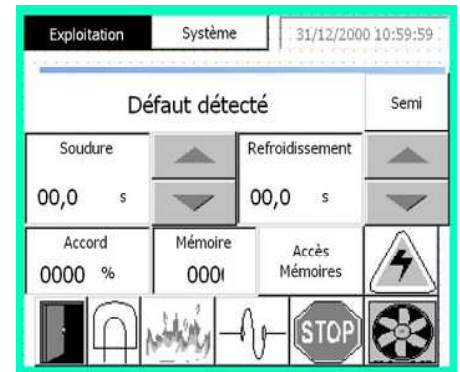


Capteur de position basse pour placer les films



Ecran tactile ==>

- * Paramètres précis
- * Affichage du cycle et des défauts
- * Aide aux réglages et à la maintenance
- * Memorisation des paramètres



Exemple d'affichage des défauts

Commandes électriques

Automate renforcé pour les générateurs HF: ==> Entièrement isolé des perturbations - Entrées et Sorties filtrées ==>

L'automate est implanté avec des filtres spécifiques du 27MHz sur chaque câble : alimentation, optocoupleurs, relais. Ces précautions garantissent le bon fonctionnement dans des environnements de perturbation HF très sévères.

L'automate comprend toutes les fonctions des actionneurs modernes.

1°- Fonction de sécurité de presse selon les normes européennes

- * Arrêts urgents.
- * Commande bimanuelle synchronisée.
- * Descente basse pression.
- * Carter devant l'électrode: visibilité, sans obstacle pour le placement des bâches.
- * Mise en sécurité quelque soit l'état de la machine.

2°- Fonctions d'utilisation :

- * Descente pas à pas ; Arrêt juste au dessus de la table pour positionner les films ; Commande Haute Pression
- * Remontée complète en fin de soudure ou bien remontée pas à pas à quelques mm pour repositionner les films
- * Cycle de soudage manuel, semi-automatique ou complètement automatique

3°- Paramètres de soudage :

Démarrage en douceur ; Durée de soudage ; Refroidissement ; Position du CV (avec 67991-CV Servomot precision)

4°- Fonctions du générateur HF : Chauffage du filament ; Disjoncteur d'anode ; Antiflash ; Portes ; Ventilation

5°- Maintenance ==> Affichage des défauts ; Aide à la maintenance

References Automaton References Softwares	Description
679920-API & Touch screen	CPU 224XP + Touch screen + Memorization software ==> Pour l'utiliser, il faut ajouter le servomoteur de précision et la pédale de commande de presse.
67991-CV Servomot precision	Servomoteur de précision (1%) pour CV
67990-Foot switch	Pédale de commande de presse
679921-Anode current controler	Régulation de puissance = capteur & programme ==> Cycle = 1°- Démarrage doux ; 2°- Augmentation de puissance jusqu'à la Limite ; 3°- Puissance contrôlée; 4°- La puissance peut être contrôlée entre 2 consignes.
679922-API productivity	Programme pour HF : productivité ==> Durée des cycles pour les devis; moyennes; compteur de production; ==> Enregistrements : journal ON/OFF ; Cumuls ; Produits.....
679923-API maintenance	Programme pour HF : maintenance ==> Affichage des défauts ; Journal des défauts ==> Durée de vie de la Triode ; Filtres ; Inspections ; Mesure des rayonnements